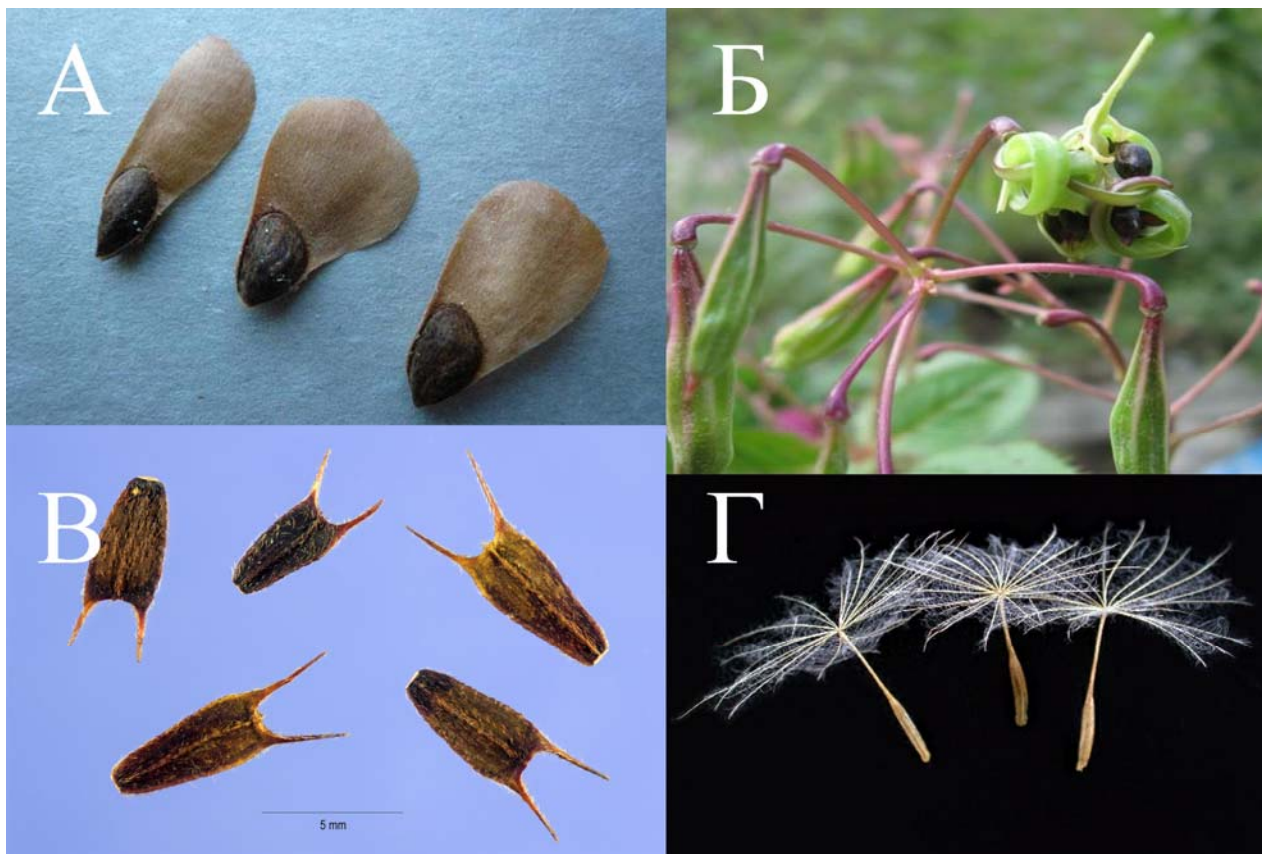


8 класс – вариант 1

Задание 1

Какие плоды и семена распространяются животными?



А – семена ели

Б – семена недотроги

В – семянки череды

Г – семянки козлородника

Задание 2

Какая часть в этом плоде сочная и вкусная?



цветоложе
околоцветник
околоплодник
семенная кожура

Задание 3

В семенах какого растения содержится больше всего белков?



А – в семенах арбуза

Б – в семенах пшеницы

В – в семенах подсолнуха

Г – в семенах фасоли

Задание 4

В каких экологических условиях обитает это растение?



это аэрогидатофит, растение берегов рек

это мезофит, растение лесов

это ксерофит, растение степей

это суккулент, растение полупустынь и пустынь

Задание 5

Какой формулой описывается цветок из семейства пасленовых?

О 3+3, Т 3+3, П 1

Ч (5), Л (5), Т5, П1

Ч 2+2, Л 4, Т 2+4, П1

Ч 5, Л 5 Т ∞ , П, ∞

Задание 6

Какое растение относится к семейству крестоцветных?



- 1
- 2
- 3
- 4

Задание 7

У какого из перечисленных паразитов в жизненном цикле присутствует только один хозяин?

эхинококк

бычий цепень

широкий лентец

человеческая аскарида

Задание 8

У кого из этих организмов внутренний скелет?



- А
- Б
- В
- Г

Задание 9

В какой из перечисленных групп животных вторичная полость тела есть, но сильно редуцирована (уменьшена) из-за потери части функций?

Малощетинковые черви

Брюхоногие моллюски

Ленточные черви

Круглые черви

Задание 10

Выберите организмы, у которых не развита кровеносная система.



А и Б

А и Г

Б и В

А и В

Задание 11

При разборе разнообразного хлама в лаборантской школьного кабинета биологии была обнаружена часть чьего-то скелета – полный скелет позвоночника с единственным крестцовым позвонком и удлинённой косточкой – уростилом – вместо хвостовых позвонков. Как вы думаете, кому принадлежал этот позвоночник?

сизому голубю

собаке

серому варану

травяной лягушке

Задание 12

Как Вы думаете, к какому отряду млекопитающих относится животное, череп которого представлен на фотографии?



отряд Хищные

отряд Рукокрылые

отряд Насекомоядные

отряд Грызуны

Задание 13

В одной старинной книге, посвящённой путешествиям в Африку, автор приводит описание некоем ранее не встреченного животного: «...это существо размером с крупного кота, однотонной серовато-жёлтой окраски, с большими выразительными глазами с длинными ресницами, тонкие высокие ножки оканчиваются четырьмя пальцами, голова украшена парой маленьких острых прямых рожек, обращает на себя внимание полное отсутствие резцов на верхней челюсти...».

Как вы думаете, о каком животном здесь может идти речь?

это выдуманное фантастическое существо

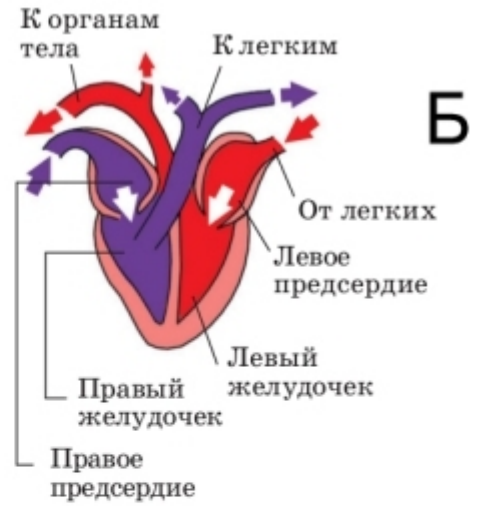
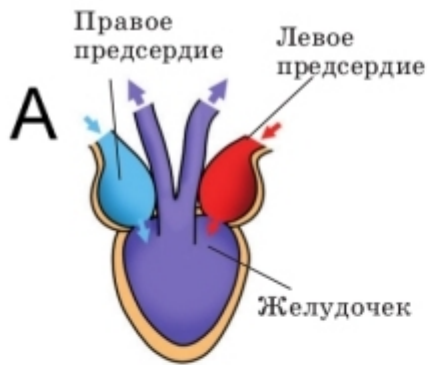
это какой-то представитель некрупных тропических хищников семейства кошачьих

это недавно родившийся детёныш жирафа

это один из видов миниатюрных африканских антилоп

Задание 14

Рассмотрите схемы строения сердца у разных животных. Определите, какое из этих животных является теплокровным?



А

Б

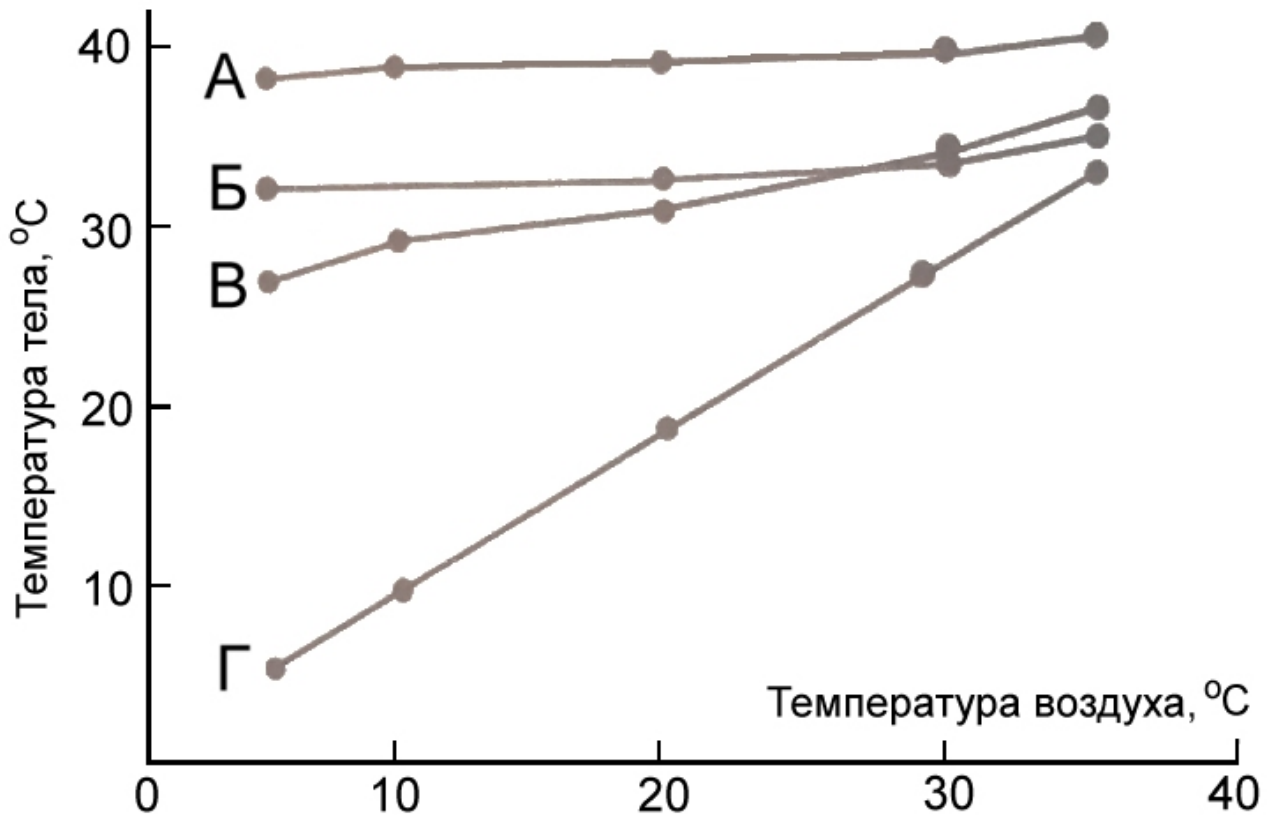
В

Г

среди этих животных нет теплокровных

Задание 15

На графике представлены изменения температуры тела у утконоса, ящерицы, ехидны и кошки после двух часов пребывания в помещении с температурой воздуха 5°C, 10°C, 20°C, 30°C и 35°C. Определите, какая из кривых отражает зависимость, характерную для ящерицы?



- А
- Б
- В
- Г

Задание 16

Какая из тканей отличается по происхождению от остальных?

бурая жировая ткань

гиалиновая хрящевая ткань

нейроглия

дентин

Задание 17

Заболевание порфирия характеризуется нарушением синтеза гема. Кроме того, в процессе болезни деформируются сухожилия и утончается кожа. Ультрафиолетовое излучение ведет к распаду гемоглобина и появлению на коже язв, поэтому больным оно противопоказано. Считается, что это заболевание лежит в основе странного образа жизни персонажа известного литературного произведения. О каком персонаже идет речь?

граф Дракула

монстр Франкенштейна

человек-невидимка

Ихтиандр

Задание 18

Какая структура тела человека имеет головку, брюшко и хвост?

толстая кишка

грудина

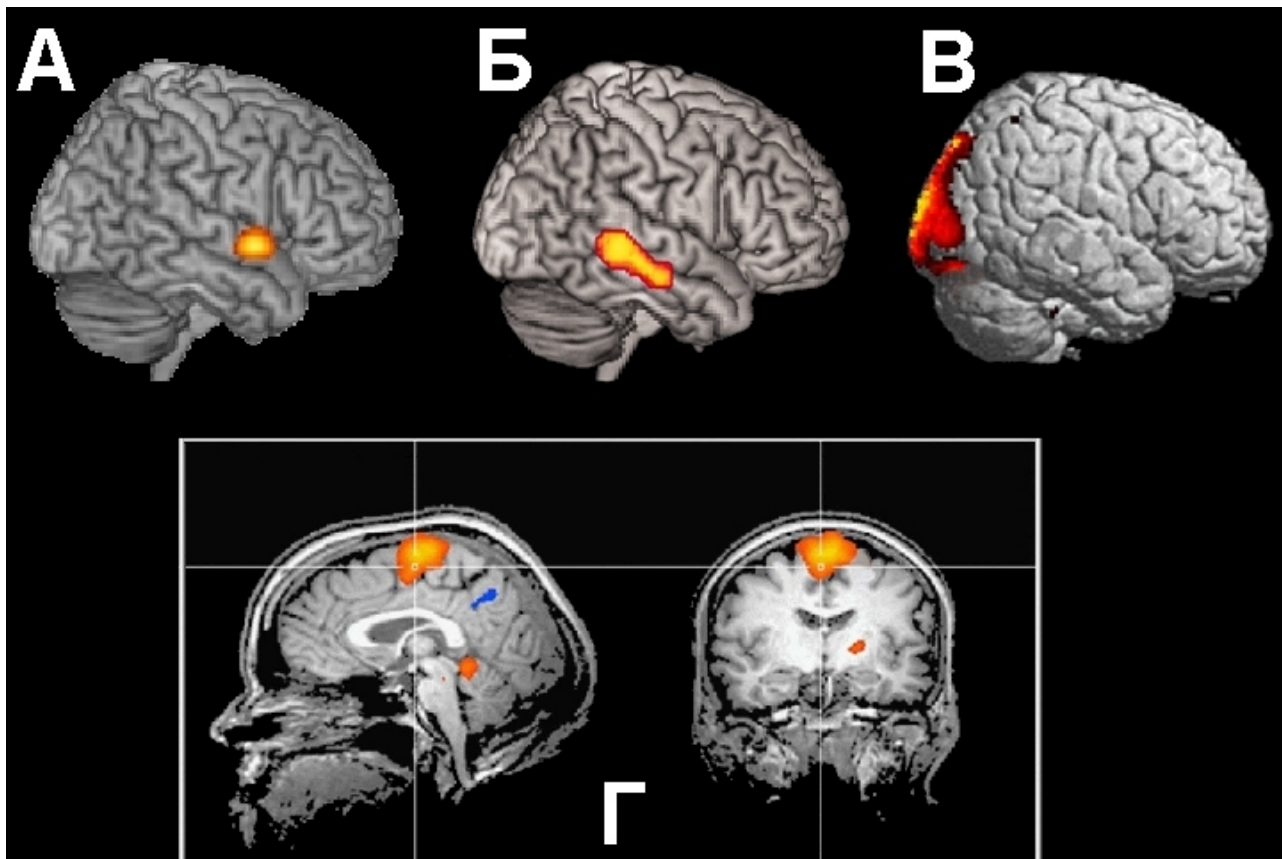
шилоподъязычная мышца

поджелудочная железа

Задание 19

Определите, какой из рисунков соответствует активности головного мозга человека при ходьбе?

Пояснение: максимальная активность обозначена желтым цветом.



- А
- Б
- В
- Г

Задание 20

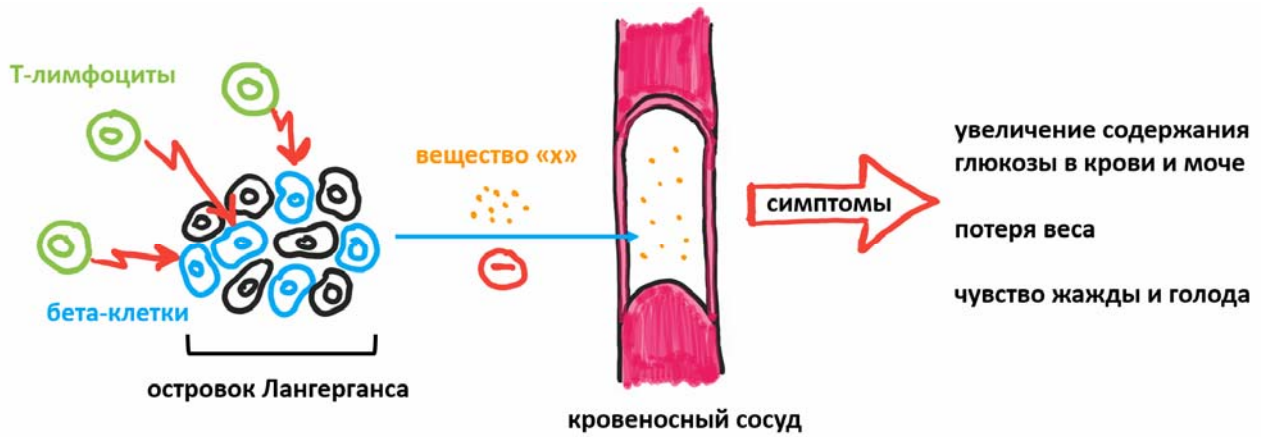
Известный ученый и изобретатель, Леонардо да Винчи, предложил несколько методов фиксации анатомического материала. Ниже приведен отрывок из его анатомического труда. Какой термин из предложенных должен стоять вместо пропусков в тексте?

«Сделай две отдушины в отростках больших _____ мозга и впусти растопленный воск, сделав отверстие в мемории, и через это отверстие наполни _____, когда воск застынет, раскрой мозг, и увидишь точную форму трех _____. Но сначала вставь тонкие трубки в отдушины так, чтобы воздух из _____ мог выйти вон, уступая место впускаемому воску».

борозды
желудочки
полушария
карманы

Задание 21

Рассмотрите схему протекания серьезного заболевания человека. Определите, что является «веществом х»?

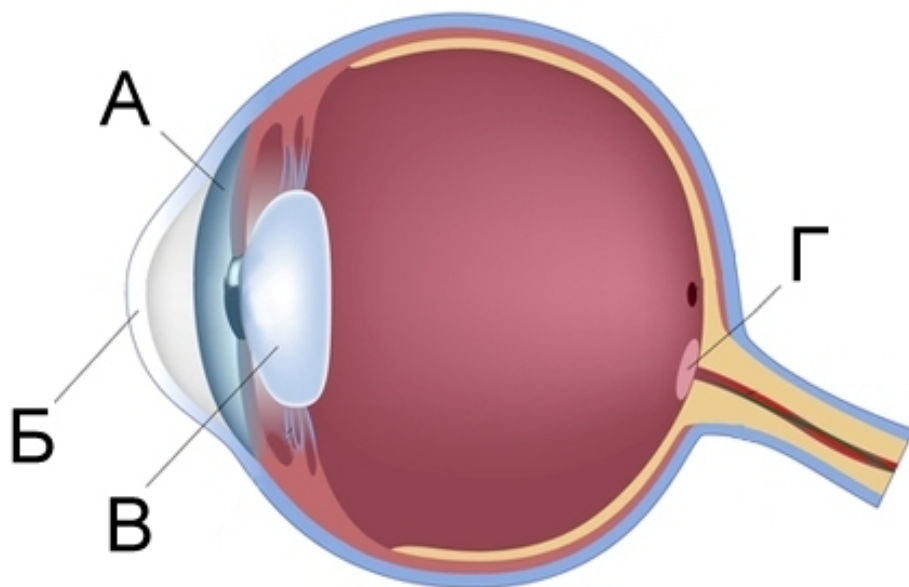


Обозначения	
⚡	иммунная атака при заболевании
⊖	ингибирование процесса при заболевании
→	выделение вещества бета-клетками в кровь
●	молекулы вещества «х»

глюкагон
тиреоидный гормон
минералокортикоид
инсулин

Задание 22

В какой из подписей к рисунку допущена ошибка?



А – радужка

Б – роговица

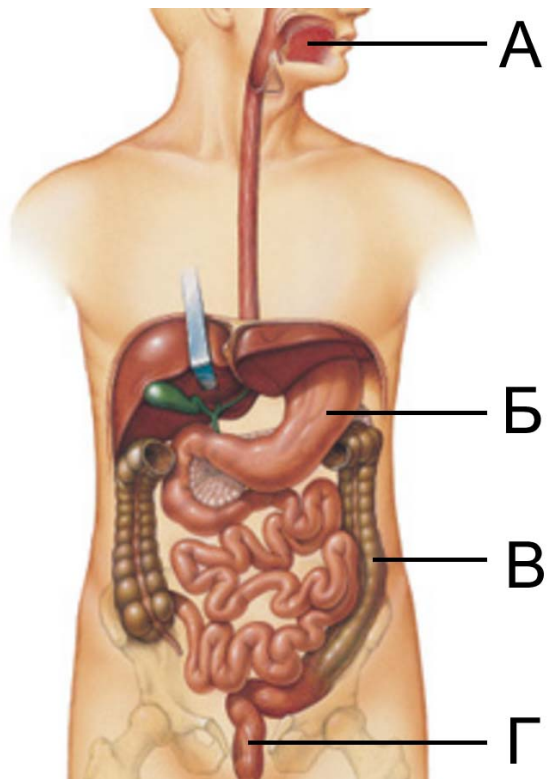
В – хрусталик

Г – слепое пятно

Все подписи верны

Задание 23

В какой из подписей к рисунку допущена ошибка?



А – глотка

Б – желудок

В – толстая кишка

Г – прямая кишка

Все подписи верны

Задание 24

В больницу поступил пациент, которому требуется переливание крови. Пациент без сознания, и его группа крови не известна. Для определения образцы крови пациента поместили в 3 пробирки с тестовыми растворами антител. Результаты приведены на рисунке.

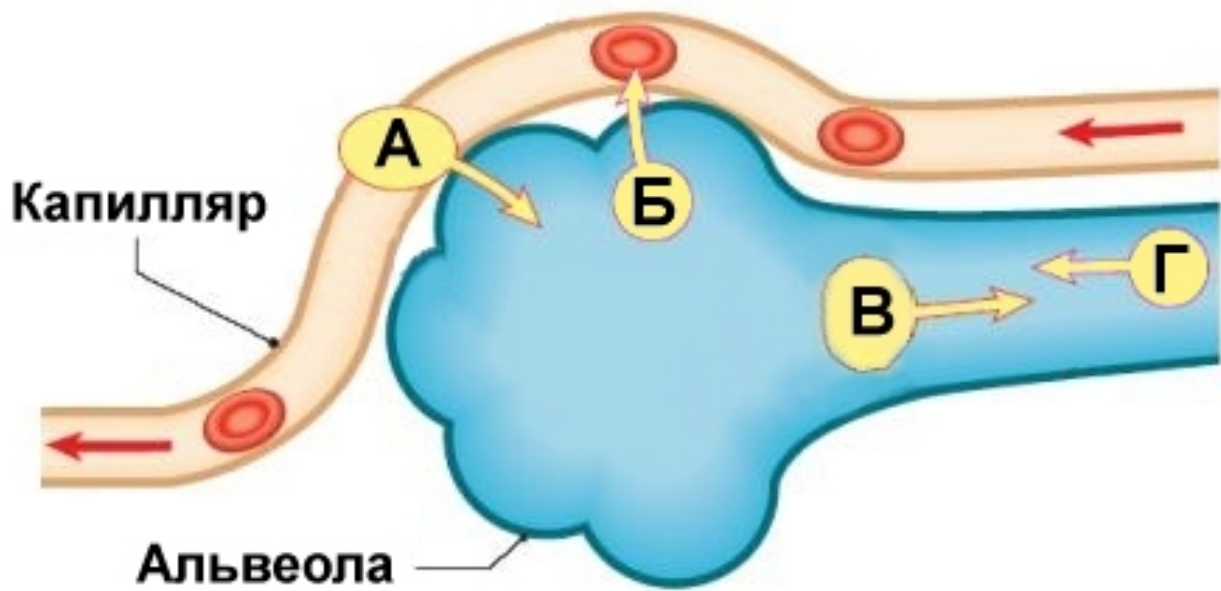
Определите группу крови.



- первая, резус-положительная
- первая, резус-отрицательная
- вторая, резус-положительная
- вторая, резус-отрицательная
- третья, резус-положительная
- четвертая, резус-отрицательная

Задание 25

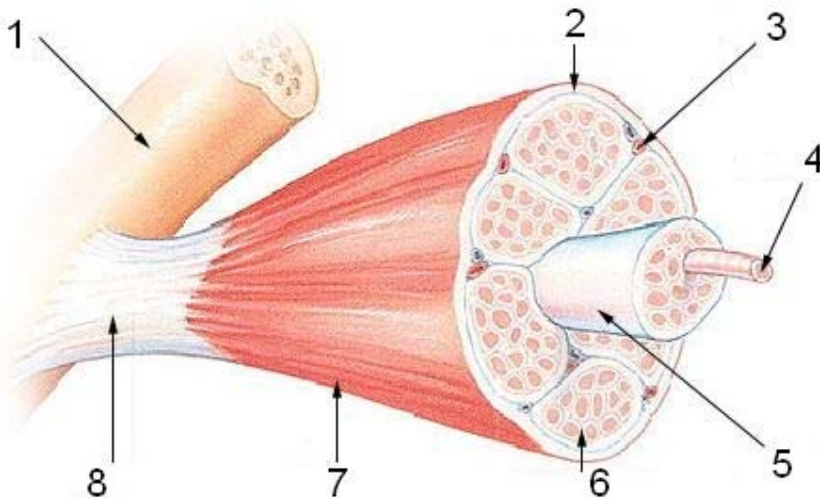
Укажите, какими буквами на рисунке обозначен транспорт CO_2 ?



1. А и Б
2. А и В
3. А и Г
4. Б и В
5. Б и Г
6. В и Г

Задание 26

Как называется структура, обозначенная на рисунке цифрой 4?



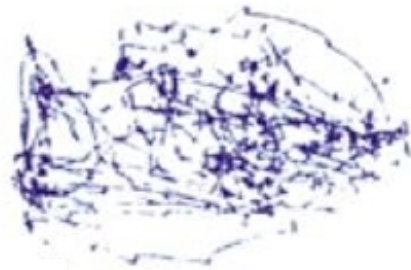
- мышечное волокно
- миофибрилла
- фасция
- мениск

Задание 27

На рисунке приведены три разных записи движений глаз при рассматривании репродукции картины И.Е. Репина «Не ждали». Каждая запись соответствует рассматриванию картины при выполнении определенной задачи. Определите, какая из записей соответствует следующей задаче: «Запомните, во что одеты люди».



А



Б



В



А
Б
В

Задание 28

У представителей этой расы волосы, как правило, прямые или волнистые. Борода и усы обычно сильно растут. Лицо узкое, с выступающим носом (профилированное). Ширина носа невелика, ноздри параллельны друг другу, губы обычно тонкие. Глаза расположены горизонтально. Челюстная часть лица не выступает вперед.

О какой расе идет речь в этом тексте?

европеоиды

монголоиды

негроиды

америнды (аборигены Американского континента)

австралоидная раса (австралийские аборигены)

Задание 29

Даниэля Дефо, написавшего известное произведение «Робинзон Крузо», также считают основоположником современной полиграфии или детекции лжи. Он писал: «у вора существует дрожь (тремор) в крови, которая, если ею заняться, разоблачит его...» Измерение какого физиологического показателя имеет в виду Даниэль Дефо?

пульса

электрокардиограммы

мышечного напряжения

частоты дыхания

Задание 30

Перед Вами данные общего анализа мочи. Проанализируйте таблицу и предположите, при каком заболевании наиболее вероятны такие результаты анализа?

Показатель	Результат	Ед. измерения	Референсные значения
Цвет	красная		соломенно-желтая; желтая
Прозрачность	мутная		прозрачная
Запах	резкий		нерезкий
рН мочи	> 7		4-7
Глюкоза	0,8	<u>ммоль/л</u>	0 – 0,8
Кетоны	0	<u>ммоль/л</u>	0 – 1,5
Белок	1,65	г/л	0 – 0,033
Эритроциты	20-30	клеток в поле зрения	0 - 3
Лейкоциты	80-100	клеток в поле зрения	0 – 3 (мужчины); 0 – 6 (женщины)
Бактерии	присутствуют		отсутствуют

подагра

диабет

мочекаменная болезнь

пиелонефрит

Задание 31

Определите, что свойственно гаметофиту (А) и спорофиту (Б) папоротника?

- 1 – спорообразование
- 2 – образование гамет
- 3 – имеет побеговую организацию
- 4 – представляет собой слоевище
- 5 – не долгоживущий
- 6 – долгоживущий

Каждому номеру должна соответствовать буква А или Б, обозначающая гаметофит или спорофит. Ответ запишите в виде цифр и букв, начиная с цифры 1 (без пробелов и тире).
Например: 1А2Б3Б4Б5А6А

Будьте внимательнее – другой формат ввода ответа будет считаться неверным!

Задание 32



Укажите, какие из приведённых ниже характеристик каким животным соответствуют:

- 1 – у животного сердце четырёхкамерное, в спинной аорте течёт артериальная кровь
- 2 – у животного сердце четырёхкамерное, в спинной аорте течёт смешанная кровь
- 3 – у животного сердце трёхкамерное, в спинной аорте течёт смешанная кровь
- 4 – у животного сердце двухкамерное, в спинной аорте течёт артериальная кровь

Каждому номеру должна соответствовать буква, обозначающая животное. Ответ запишите в виде цифр и букв, начиная с цифры 1 (без пробелов и тире), в порядке возрастания чисел. Например: 1А2Б3В4Г. Будьте внимательнее – другой формат ввода ответа будет считаться неверным!

Задание 33

Вы директор музея науки. Музею подарили набор экспонатов из частной коллекции. Как Вы разложите экспонаты по стендам, посвященным известным ученым-биологам?



А – Николай Иванович Пирогов

Б – Иван Петрович Павлов

В – Илья Ильич Мечников

Г – Чарльз Дарвин

Ответ представьте в виде цифр и соответствующих им букв без пропусков и знаков препинания. Ответ упорядочьте по возрастанию чисел. Например: 1В2А3Г4Б

Будьте внимательнее – другой формат ввода ответа будет считаться неверным!

Задание 34

Рудименты – остатки органов, утративших свои основные функции в процессе эволюционного развития. Укажите, какие рудименты могут встречаться у человека?

многососковость

бугорок ушной раковины

червеобразный отросток слепой кишки

перепонки между пальцев

копчиковый отдел позвоночника

сплошной волосяной покров

Задание 35

Оцените верность суждения. Структура на поверхности ветки клена, отмеченная стрелкой,— это листовый рубец.



- да
- нет
- не знаю

Задание 36

Оцените верность суждения. Самые крупные деревья достигают высоты более 100 метров.

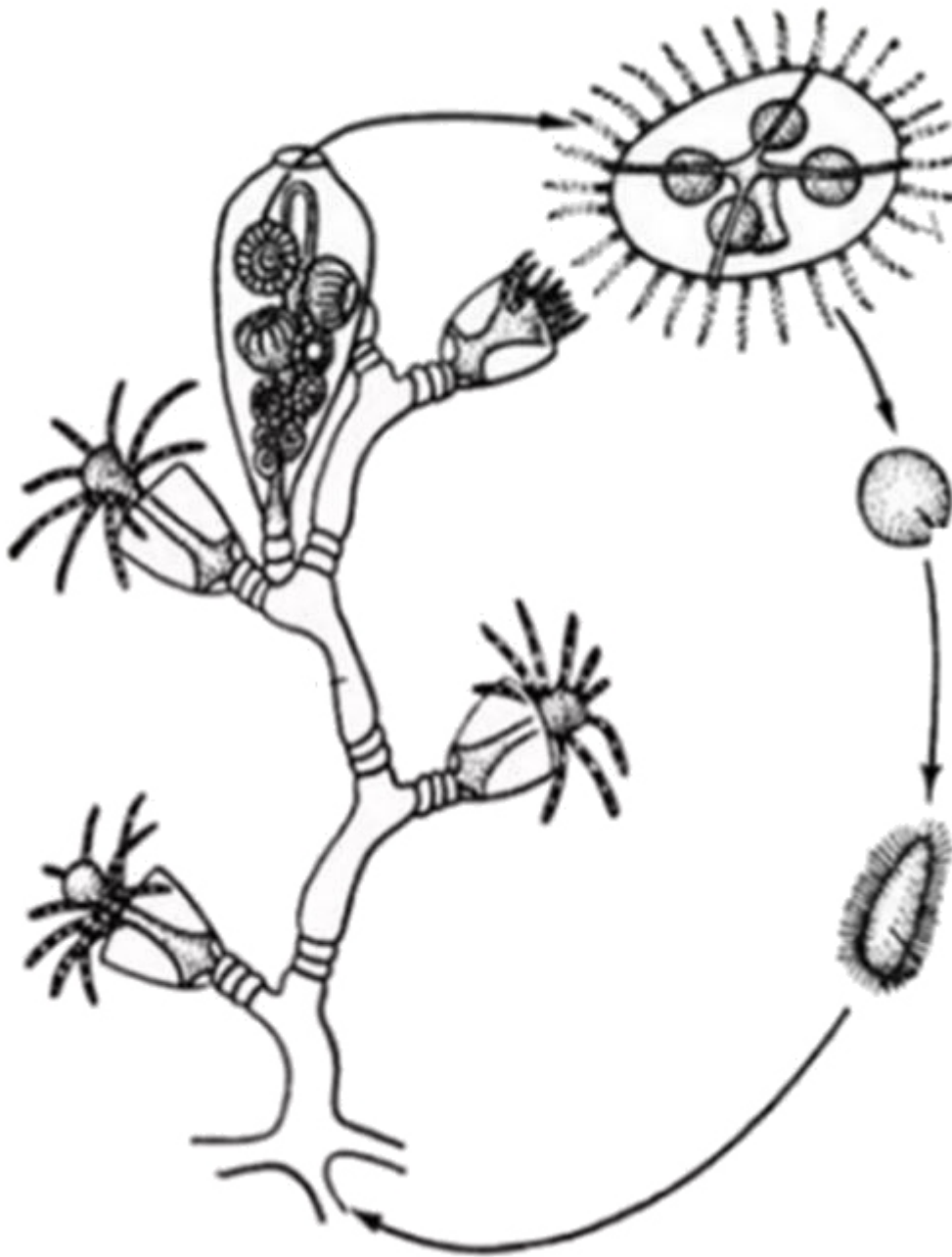
да

нет

не знаю

Задание 37

Оцените верность суждения. На схеме показан типичный жизненный цикл Гидроидных.



- да
- нет
- не знаю

Задание 38

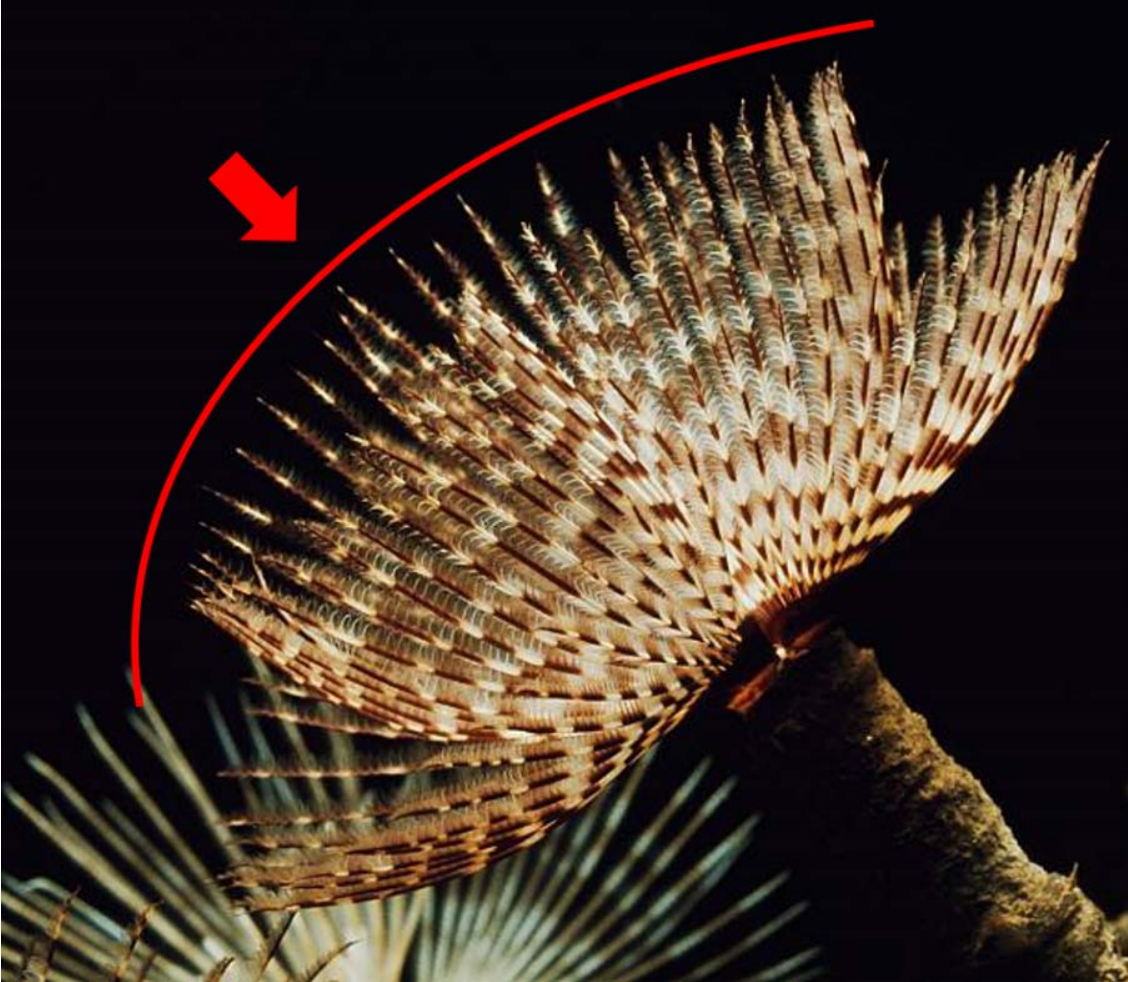
Оцените верность суждения. Животное на фотографии относится к классу Насекомые.



- да
- нет
- не знаю

Задание 39

Оцените верность суждения. На фотографии представлен кольчатый червь, ведущий сидячий образ жизни. Структуры, обозначенные на рисунке красной стрелкой, выполняют дыхательную функцию.



- да
- нет
- не знаю

Задание 40

Оцените верность суждения. На рисунке представлена рентгенограмма кисти и лучезапястного сустава. Этот снимок позволяет определить, что костный возраст пациента составляет менее 21 года.



- да
- нет
- не знаю

Задание 41

Определите, верно ли следующее утверждение: «Дефибриллятор используют для запуска остановившегося сердца».

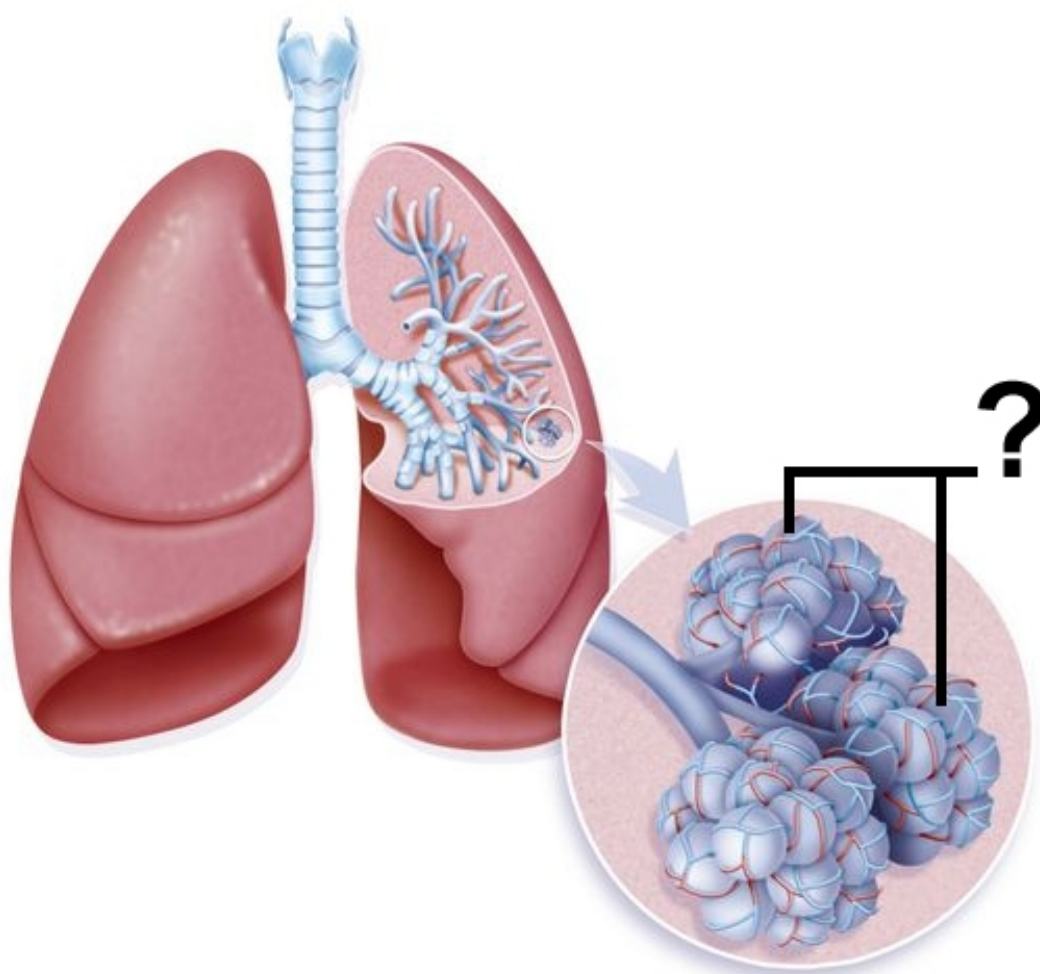
да

нет

не знаю

Задание 42

Оцените верность суждения. Знаком вопроса на рисунке обозначены бронхиолы.



- да
- нет
- не знаю

Задание 43

Внимательно рассмотрите схему строения брюхоногого моллюска и определите, какими цифрами обозначены следующие органы:

А – нога

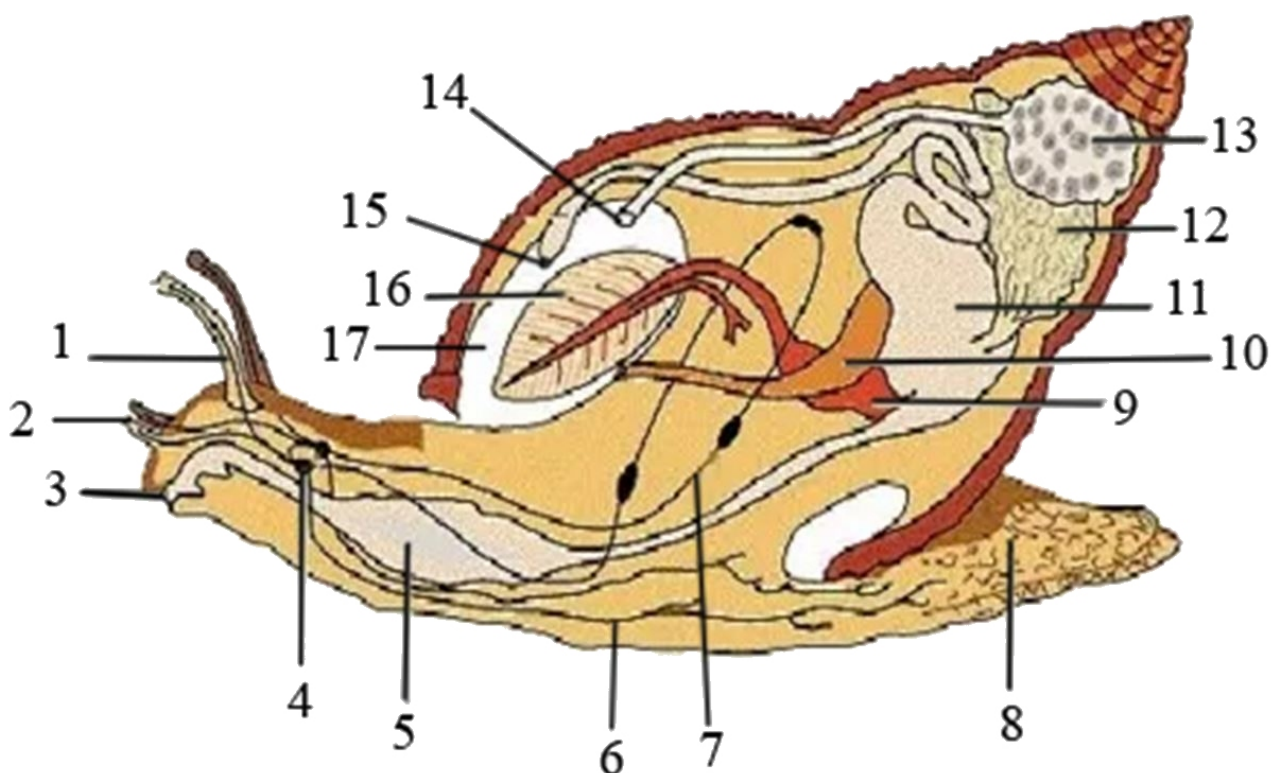
Б – глазное щупальце

В – туловищный нервный ствол

Г – печень (пищеварительная железа)

Д – сердце

Е – мантийная полость



Ответ представьте в виде букв и соответствующих им цифр без пропусков и знаков препинания. Ответ упорядочьте по буквам, по алфавиту. Например: А13Б3В1Г4Д10Е2

Будьте внимательнее – другой формат ввода ответа при автоматической компьютерной проверке будет считаться неверным!

Задание 44

Установите соответствие между суставом тела человека и его типом:

- А – лучелоктевой сустав
- Б – голеностопный сустав
- В – реберно-позвоночный сустав
- Г – тазобедренный сустав

- 1– блоковидный
- 2– шаровидный
- 3– плоский
- 4– цилиндрический

Ответ представьте в виде букв и соответствующих им цифр без пропусков и знаков препинания. Ответ упорядочьте по буквам, по алфавиту. Например: А2Б3В1Г4

Будьте внимательнее – другой формат ввода ответа при автоматической компьютерной проверке будет считаться неверным!

Задание 45

Расположите процессы гуморальной регуляции содержания глюкозы в крови в правильном порядке:

А – Увеличение количества транспортеров глюкозы на клеточных мембранах.

Б – Поступление глюкозы в клетки.

В – Увеличение концентрации глюкозы в крови.

Г – Выделение инсулина в кровь.

Д – Активация секреторных клеток поджелудочной железы.

Е – Запасание гликогена.

Впишите буквы в поле ответа без пробелов и знаков препинания. Например: АЕВГБД

Будьте внимательнее – другой формат ввода ответа при автоматической компьютерной проверке будет считаться неверным!

Задание 46

Электрокардиограмма (ЭКГ) - это графическая запись электрических потенциалов, сопровождающих работу сердца.

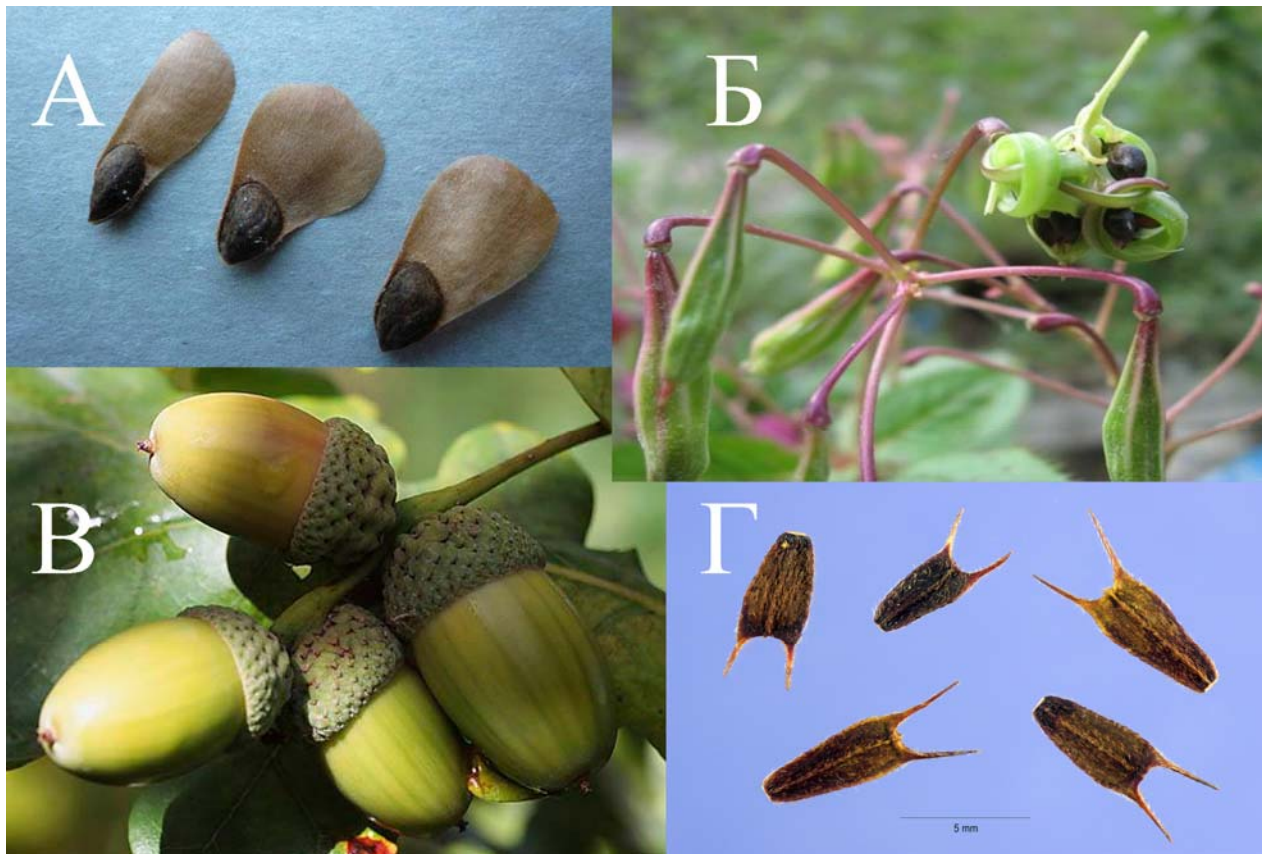


У пациента в течение одной минуты регистрировали ЭКГ. Затем измерили расстояние между R-зубцами. Среднее значение RR-интервалов составило 760 мс. Рассчитайте среднюю частоту сердечных сокращений у данного пациента (за 1 минуту). Полученное значение округлите до целого числа и самостоятельно впишите цифры в поле для ответа.

8 класс – вариант 2

Задание 1

Какие плоды и семена распространяются ветром?



- А – семена ели
- Б – семена недотроги
- В – жёлуди дуба
- Г – семянки череды

Задание 2

Какая часть в этом плоде сочная и вкусная?



цветоложе
околоцветник
околоплодник
семенная кожура

Задание 3

В семенах какого растения содержится больше всего жиров?



А – в семенах арбуза

Б – в семенах пшеницы

В – в семенах подсолнуха

Г – в семенах фасоли

Задание 4

В каких экологических условиях обитает это растение?



это аэрогидатофит, растение берегов рек

это мезофит, растение лесов

это ксерофит, растение степей

это суккулент, растение полупустынь и пустынь

Задание 5

Какой формулой описывается цветок из семейства розоцветных?

О 3+3, Т 3+3, П 1

Ч (5), Л (5), Т5, П1

Ч 2+2, Л 4, Т 2+4, П1

Ч 5, Л 5 Т ∞, П, ∞

Задание 6

Какое растение относится к семейству лилейных?



- 1
- 2
- 3
- 4

Задание 7

У какого из перечисленных паразитов в жизненном цикле присутствуют три хозяина?

эхинококк

бычий цепень

широкий лентец

человеческая аскарида

Задание 8

У кого из этих организмов скелет наружный?



- А
- Б
- В
- Г

Задание 9

У какого типа животных вторичная полость тела, как правило, хорошо развита и занимает практически всё пространство между внутренними органами?

Плоские черви

Моллюски

Кольчатые черви

Членистоногие

Задание 10

Выберите организмы, у которых отсутствуют специальные органы дыхания.



только А

А и Б

Б и В

Б и Г

Задание 11

При разборе разнообразного хлама в лаборантской школьного кабинета биологии была обнаружена часть чьего-то скелета – полный скелет плечевого пояса и свободной передней конечности, состоящий из лопатки, плечевой кости, локтевой и лучевой костей и костей кисти. Весь остальной скелет животного был утерян. Как вы думаете, чей это был скелет?

серого варана

лисицы

голубя

травяной лягушки

Задание 12

Как Вы думаете, к какому отряду млекопитающих относится животное, череп которого представлен на фотографии?



отряд Грызуны

отряд Приматы

отряд Насекомоядные

отряд Зайцеобразные

Задание 13

В одной старинной книге, посвящённой путешествиям в Африку, автор приводит описание никем ранее не встреченного животного: «...нос этого животного заканчивается свиным пяточком, уши длинные, как у зайца, на ногах длинные и мощные когти, тело покрыто редкой жёсткой шерстью, а хвост практически голый...».

Как вы думаете, о каком животном здесь может идти речь?

автор описывает выдуманное существо, сочетающее признаки разных животных

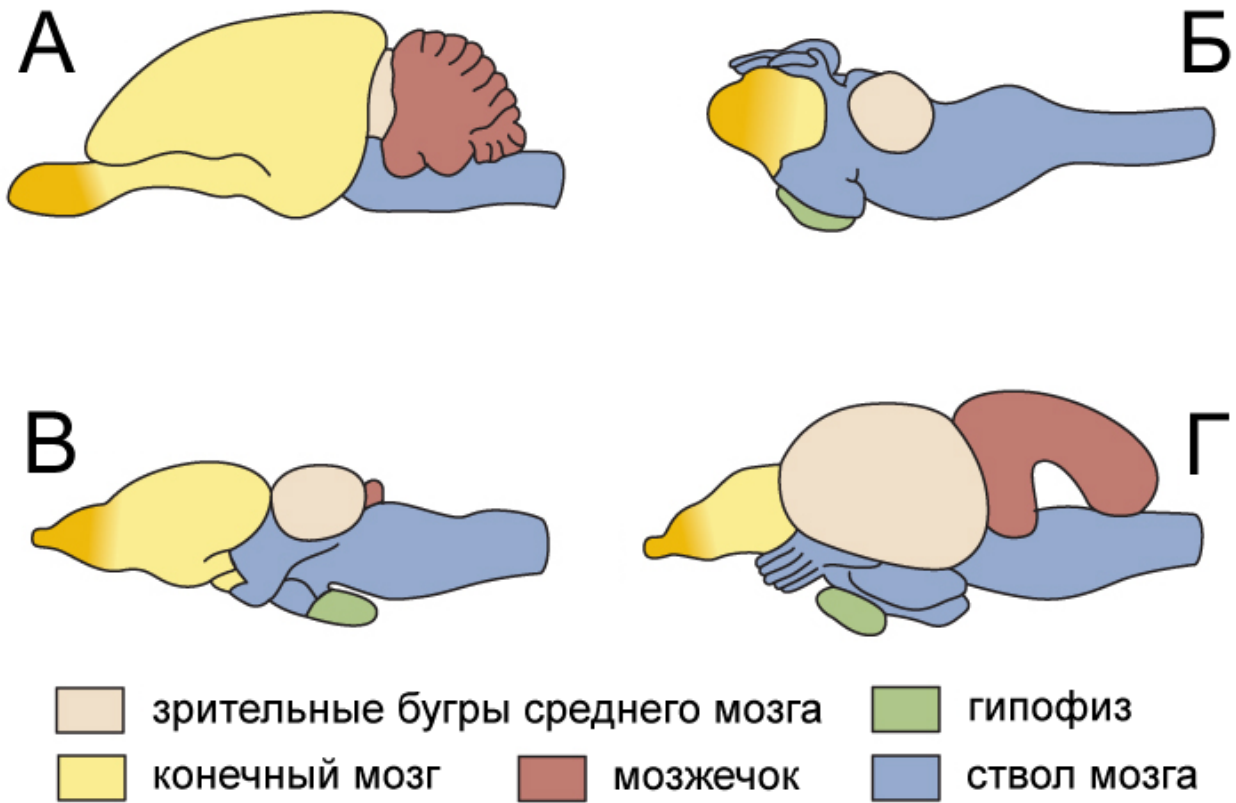
автор описывает трубкозуба – уникальное африканское животное, предположительно родственное то ли копытным, то ли хоботным

автор описывает один из видов африканских диких свиней

автор описывает капского долгонога – уникального африканского грызуна, похожего на тушканчика-переростка

Задание 14

Рассмотрите схемы строения нервной системы у разных животных. Определите, для кого из этих животных характерна хорошо развитая рассудочная деятельность?

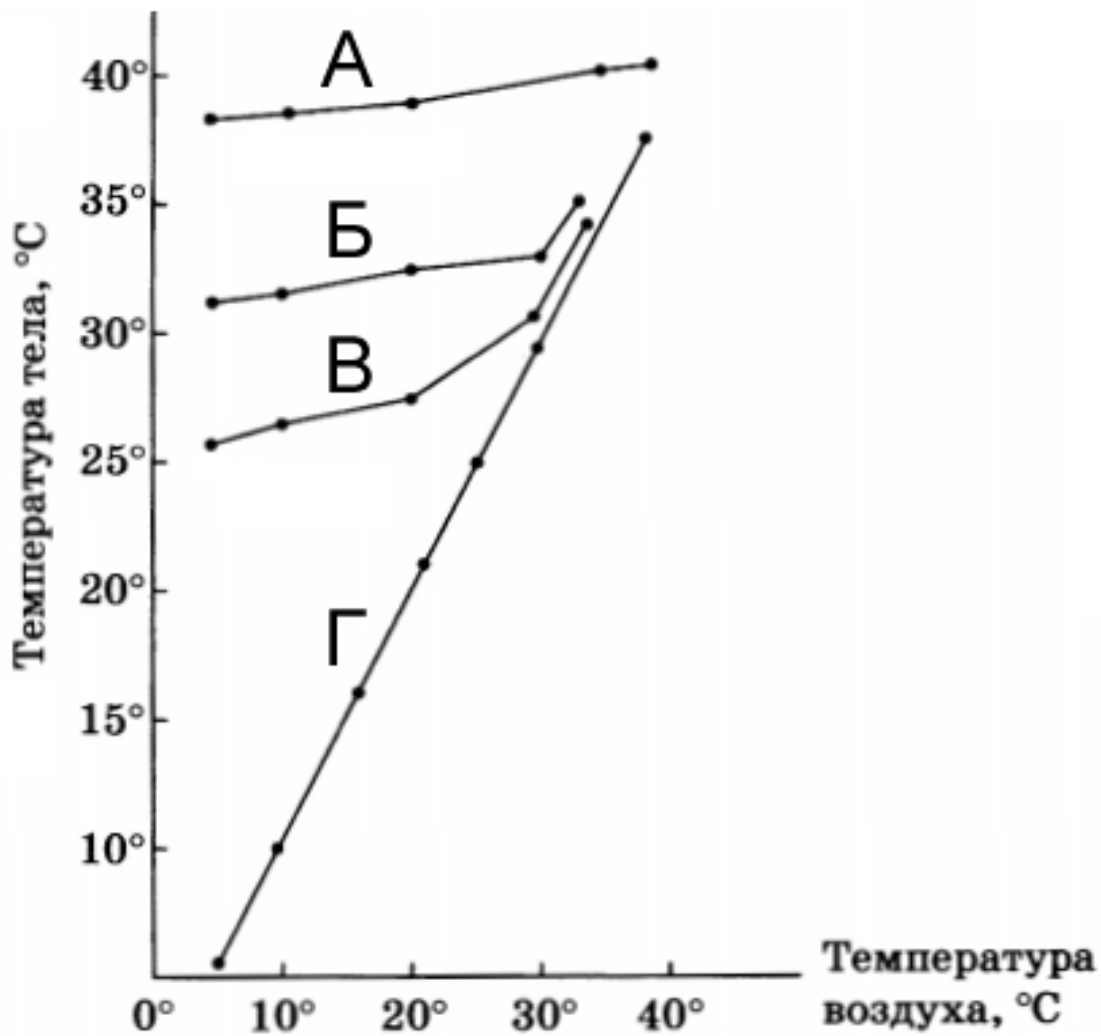


А
Б
В
Г

для всех этих животных характерна рассудочная деятельность

Задание 15

На графике представлены изменения температуры тела у ехидны, кролика, ящерицы и утконоса при разных значениях температуры воздуха от 5°C до 38°C. Определите, какая из кривых отражает зависимость, характерную для кролика?



- А
- Б
- В
- Г

Задание 16

Какая из тканей отличается по происхождению от остальных?

железистый эпителий

белая жировая ткань

плотная волокнистая соединительная ткань

эластическая хрящевая ткань

Задание 17

В 1800-х годах Джованни Альдини, племянник известного физиолога Луиджи Гальвани, проводил электрические опыты над трупами казненных преступников, вызывая у них гримасы и движения. Считается, что такие опыты легли в основу сюжета известного литературного произведения, автор которого живо интересовался гальванизмом. О каком произведении идет речь?

«Дракула»

«Франкенштейн»

«Человек-невидимка»

«Человек-амфибия»

Задание 18

Какая структура тела человека имеет голову, брюшко и хвост?

желудок

плечевая кость

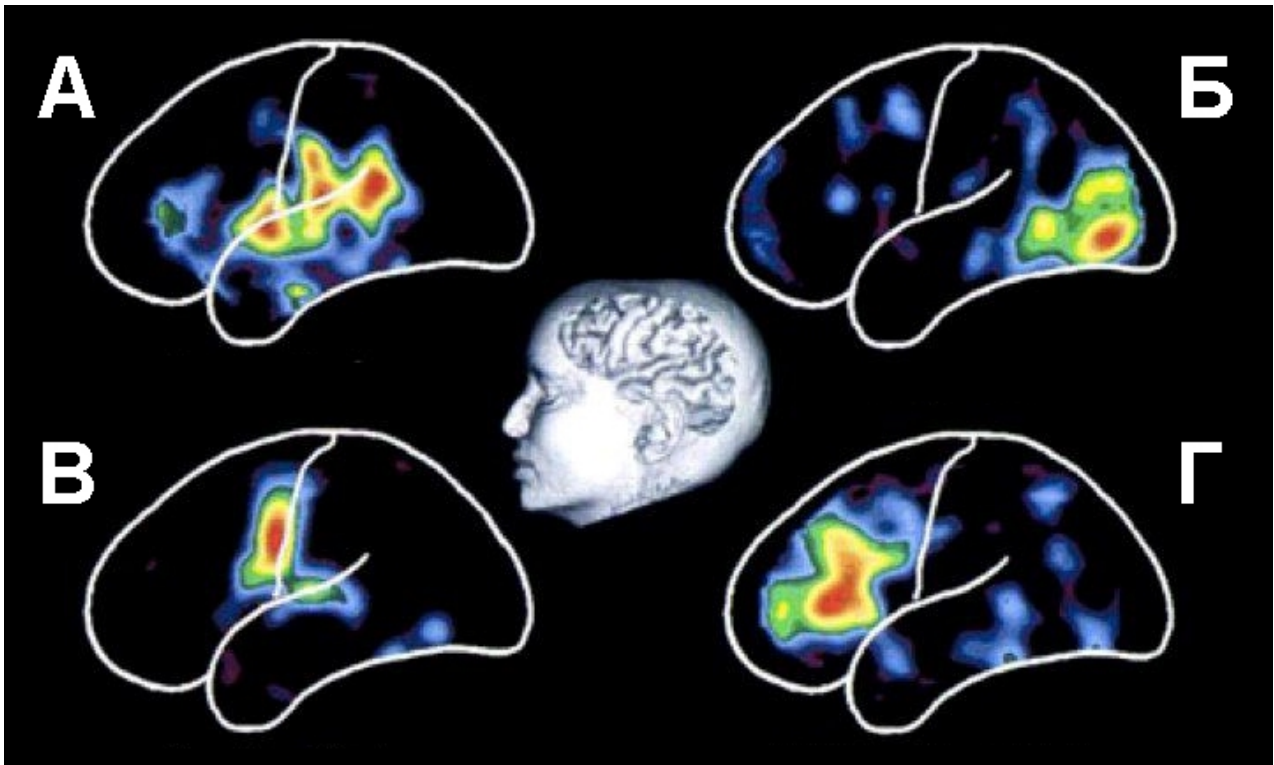
клювовидно-плечевая мышца

щитовидная железа

Задание 19

Определите, какой из рисунков соответствует активности головного мозга человека при рассматривании иероглифов?

Пояснение: максимальная активность обозначена красным цветом.



- А
- Б
- В
- Г

Задание 20

Известный ученый и изобретатель Леонардо да Винчи предложил несколько методов фиксации анатомического материала. Ниже приведен отрывок из его анатомического труда. Какой орган из предложенных должен стоять вместо пропусков в тексте?

«При анатомировании _____, для того, чтобы хорошо разглядеть внутри, не проливая его влаги, надобно положить _____ в яичный белок и прокипятить, и укрепить, разрезая яйцо и _____ поперек, дабы задняя часть снизу не пролилась».

сердце

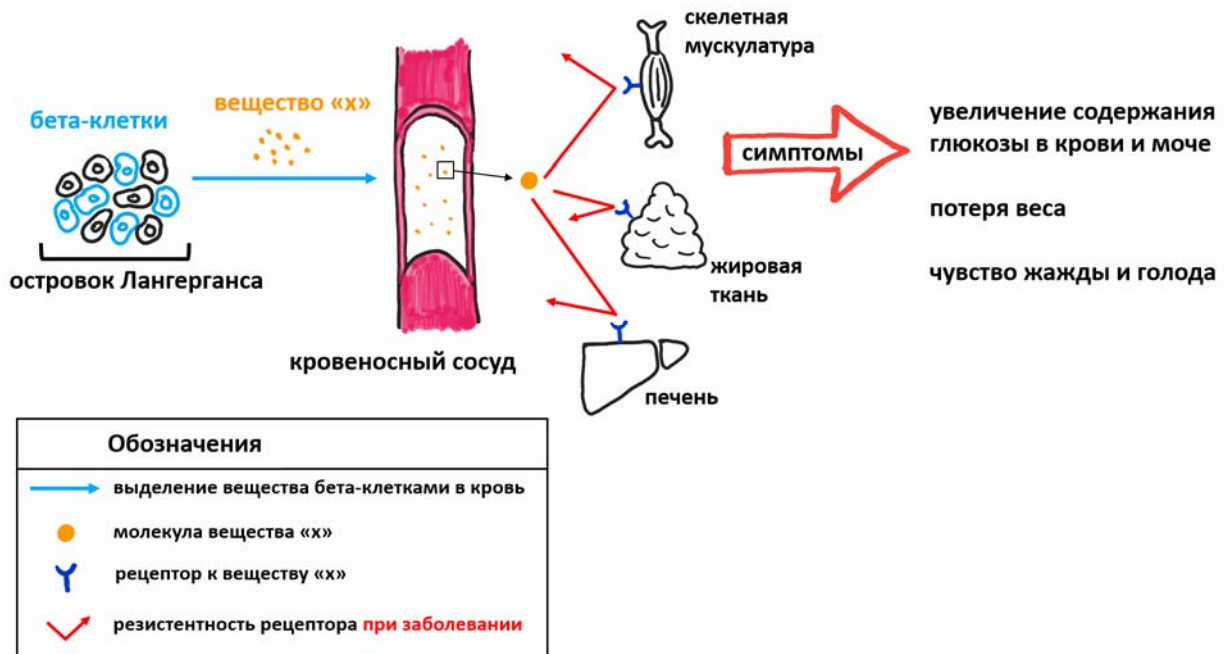
глаз

гипофиз

язык

Задание 21

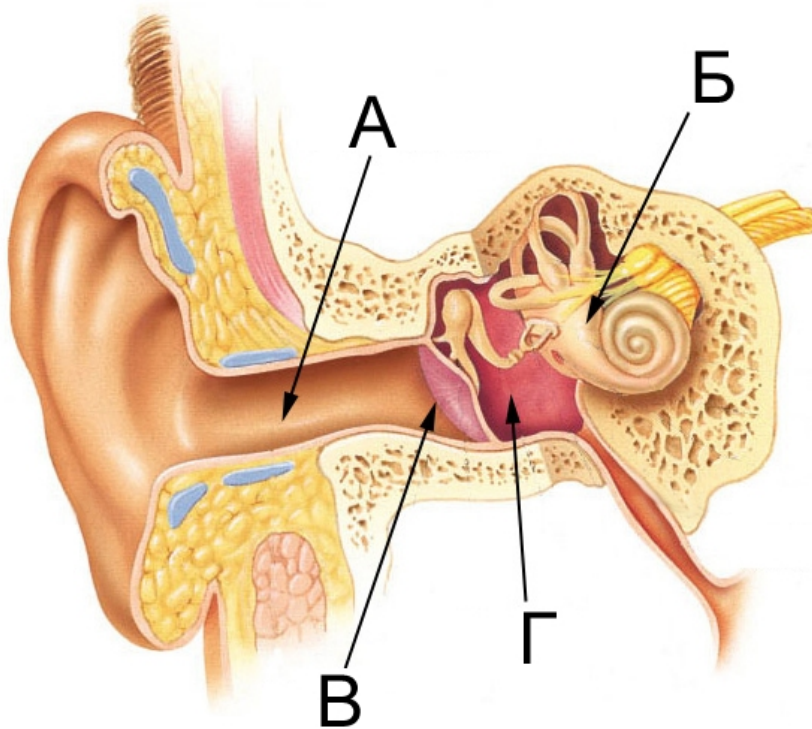
Рассмотрите схему протекания серьезного заболевания человека. Определите, какой орган включает в себя островки Лангерганса?



щитовидная железа
гипофиз
надпочечники
поджелудочная железа

Задание 22

В какой из подписей к рисунку допущена ошибка?



А – слуховая труба

Б – внутреннее ухо

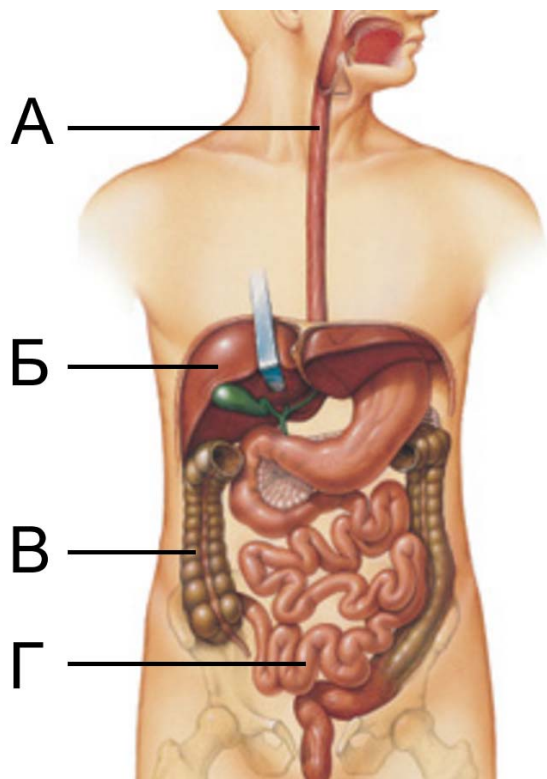
В – барабанная перепонка

Г – барабанная полость

Все подписи верны

Задание 23

В какой из подписей к рисунку допущена ошибка?



1. А – пищевод
2. Б – желудок
3. В – толстая кишка
4. Г – тонкая кишка
5. Все подписи верны

Задание 24

В больницу поступил пациент, которому требуется переливание крови. Пациент без сознания, и его группа крови не известна. Для определения образцы крови пациента поместили в 3 пробирки с тестовыми растворами антител. Результаты приведены на рисунке.

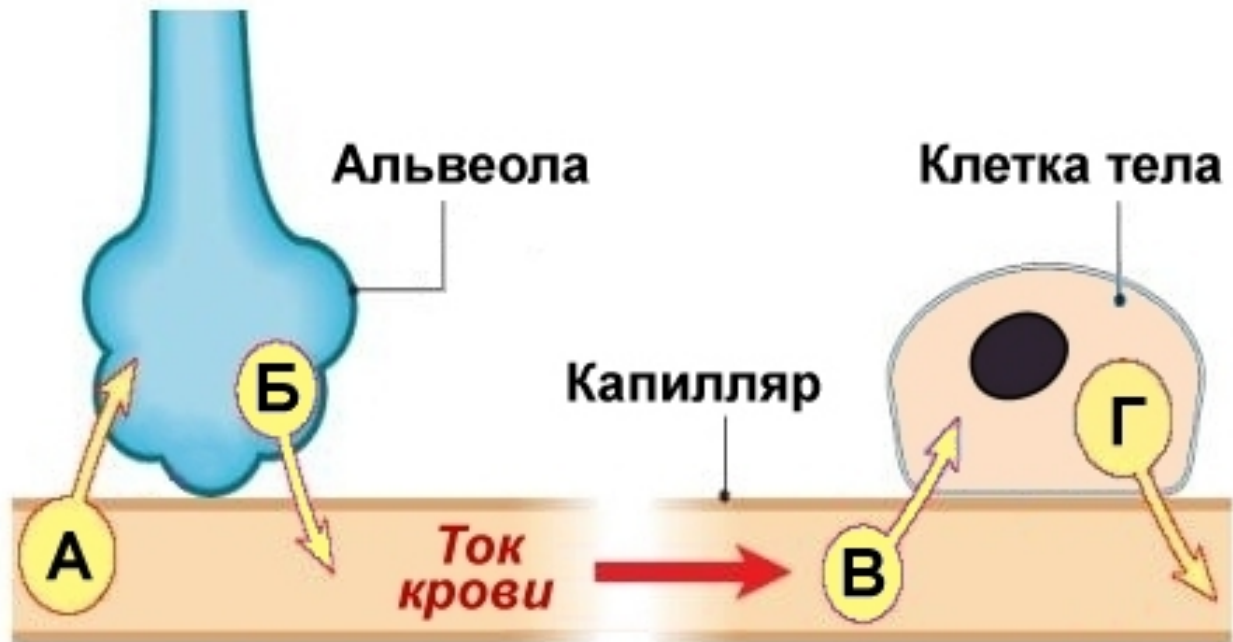
Определите группу крови.



- первая, резус-положительная
- первая, резус-отрицательная
- вторая, резус-положительная
- третья, резус-отрицательная
- четвертая, резус-положительная
- четвертая, резус-отрицательная

Задание 25

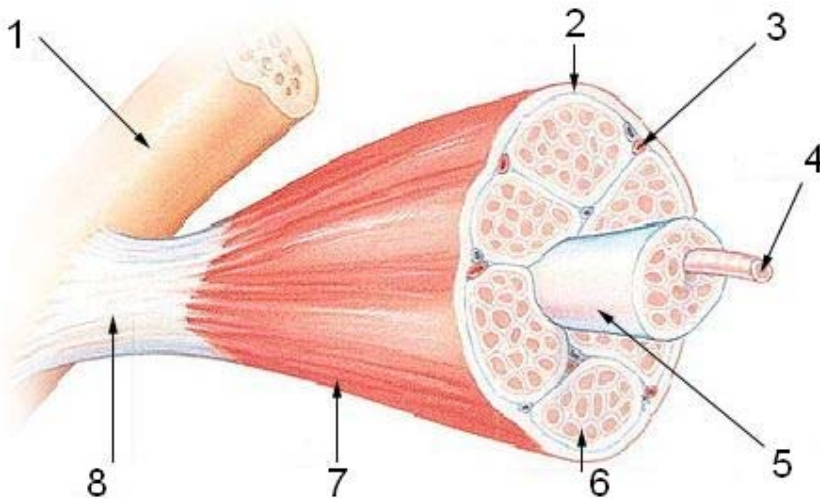
Укажите, какими буквами на рисунке обозначена диффузия O_2 ?



- А и Б
- А и В
- А и Г
- Б и В
- Б и Г
- В и Г

Задание 26

Как называется структура, обозначенная на рисунке цифрой 8?



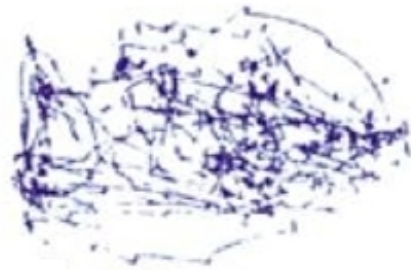
- связка
- сухожилие
- фасция
- мениск

Задание 27

На рисунке приведены три разных записи движений глаз при рассматривании репродукции картины И.Е. Репина «Не ждали». Каждая запись соответствует рассматриванию картины при выполнении определенной задачи. Определите, какая из записей соответствует следующей задаче: «Запомните расположение людей и предметов в комнате».



A



Б



В



A
Б
В

Задание 28

У представителей этой расы темная кожа, волнистые волосы, обильно растут борода и усы. Нос широкий приплюснутый, с большими ноздрями. Губы толстые, нередко вздутые. Глаза темные, глубоко посаженные. Сильно развиты надбровные дуги. Характерно выступание челюстной части лица.

О какой расе идет речь в этом тексте?

европеоиды

монголоиды

негроиды

америнды (аборигены Американского континента)

австралийские аборигены

Задание 29

В конце XIX века знаменитым немецким физиком было сделано открытие, за которое он был удостоен нобелевской премии. Это открытие в физике дало мощный толчок развитию медицины. В своей работе ученый писал: «Вскоре мы обнаружили, что все тела прозрачны для этих лучей, хотя и в весьма различной степени». Что именно в медицине сейчас чаще всего диагностируют с помощью описанного открытия?

смерть мозга

наличие переломов

пороки развития плода

наличие очагов эпилепсии в головном мозге

Задание 30

Перед Вами данные общего анализа мочи. Проанализируйте таблицу и предположите, при каком заболевании наиболее вероятны такие результаты анализа?

Показатель	Результат	Ед. измерения	Референсные значения
Цвет	обесцвеченная		соломенно-желтая; желтая
Прозрачность	прозрачная		прозрачная
Запах	запах ацетона		нерезкий
рН мочи	< 4		4-7
Глюкоза	56,0	ммоль/л	0 – 0,8
Кетоны	9,0	ммоль/л	0 – 1,5
Белок	0,033	г/л	0 – 0,033
Эритроциты	0	клеток в поле зрения	0 - 3
Лейкоциты	2	клеток в поле зрения	0 – 3 (мужчины); 0 – 6 (женщины)
Бактерии	отсутствуют		отсутствуют

подагра

диабет

мочекаменная болезнь

пиелонефрит

Задание 31

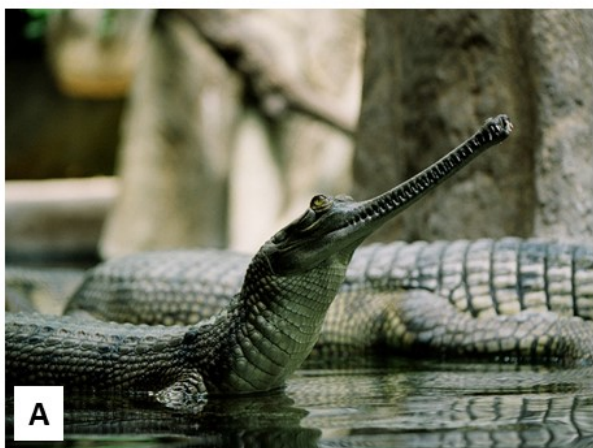
Определите, что свойственно гаметофиту (А) и спорофиту (Б) мха?

- 1 – спорообразование
- 2 – образование гамет
- 3 – способен к фотосинтезу и самостоятельному существованию
- 4 – не способен к фотосинтезу и самостоятельному существованию
- 5 – не долгоживущий
- 6 – долгоживущий

Каждому номеру должна соответствовать буква А или Б, обозначающая гаметофит или спорофит. Ответ запишите в виде цифр и букв, начиная с цифры 1 (без пробелов и тире).
Например: 1А2Б3Б4Б5А6А

Будьте внимательнее – другой формат ввода ответа будет считаться неверным!

Задание 32



Укажите, какие из приведённых ниже характеристик каким животным соответствуют:

1 – у животного сердце двухкамерное, животное холоднокровное

2 – у животного сердце трёхкамерное, животное холоднокровное

3 – у животного сердце четырёхкамерное, животное холоднокровное

4 – у животного сердце четырёхкамерное, животное теплокровное

Каждому номеру должна соответствовать буква, обозначающая животное. Ответ запишите в виде цифр и букв, начиная с цифры 1 (без пробелов и тире), в порядке возрастания чисел. Например: 1А2Б3В4Г. Будьте внимательнее – другой формат ввода ответа будет считаться неверным!

Задание 33

Вы директор музея науки. Музею подарили набор экспонатов из частной коллекции. Как Вы разложите экспонаты по стендам, посвященным известным ученым-биологам?



- А – Николай Иванович Вавилов
- Б – Луи Пастер
- В – Николай Иванович Пирогов
- Г – Иван Петрович Павлов

Ответ представьте в виде цифр и соответствующих им букв без пропусков и знаков препинания. Ответ упорядочьте по возрастанию чисел. Например: 1В2Б3А4Б

Будьте внимательнее – другой формат ввода ответа будет считаться неверным!

Задание 34

Атавизмы – это появление у организма древних признаков, которые не характерны для данного вида, но были свойственны его дальним предкам. Укажите, какие атавизмы могут встречаться у человека?

хвостовидный придаток

зубы мудрости

бугорок ушной раковины

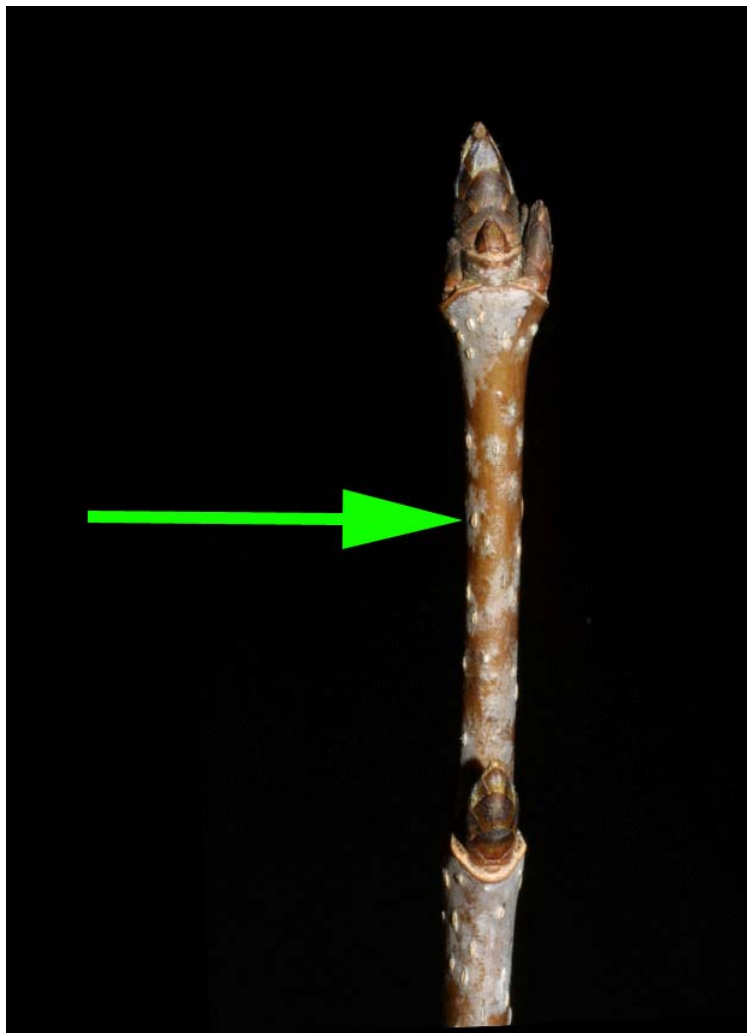
ушные мышцы

сплошной волосяной покров

перепонки между пальцев

Задание 35

Оцените верность суждения. Структура на поверхности ветки клена, отмеченная стрелкой,— это чечевичка.



- да
- нет
- не знаю

Задание 36

Оцените верность суждения. Существуют ли в нашей флоре вечнозеленые растения?

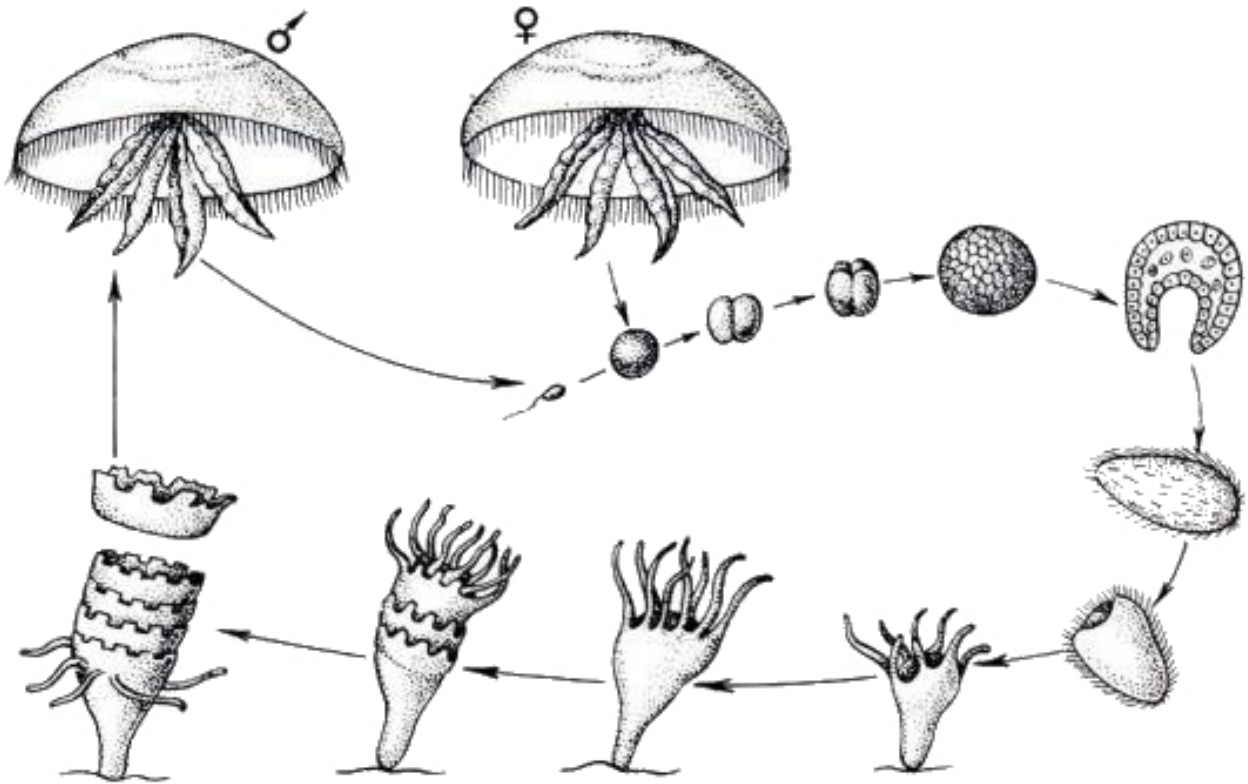
да

нет

не знаю

Задание 37

Оцените верность суждения. На схеме показан типичный жизненный цикл Сцифоидных.



- да
- нет
- не знаю

Задание 38

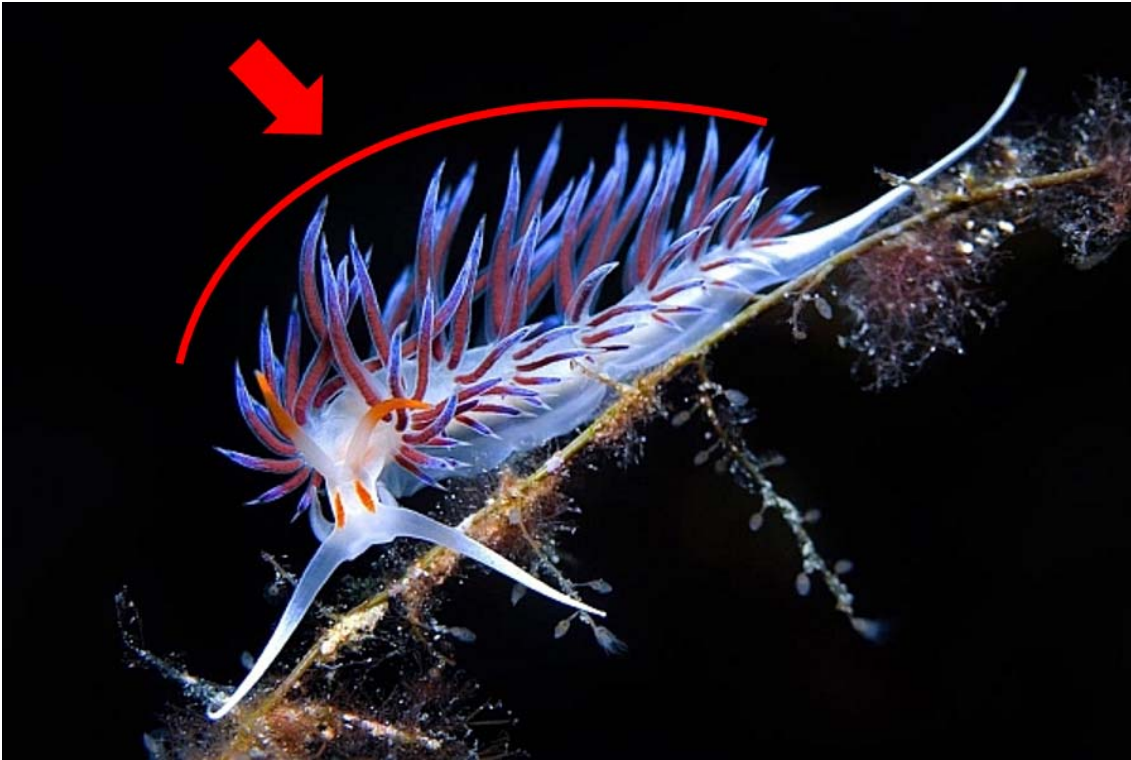
Оцените верность суждения. Животное на фотографии относится к классу Паукообразные.



- да
- нет
- не знаю

Задание 39

Оцените верность суждения. На фотографии представлен морской брюхоногий моллюск. Структуры, обозначенные на рисунке красной стрелкой, выполняют дыхательную функцию.



- да
- нет
- не знаю

Задание 40

Оцените верность суждения. На рисунке представлена рентгенограмма коленного сустава. Этот снимок позволяет определить, что костный возраст пациента составляет менее 21 года.



- да
- нет
- не знаю

Задание 41

Определите, верно ли следующее утверждение: «Причиной заболевания человека простудой является холод».

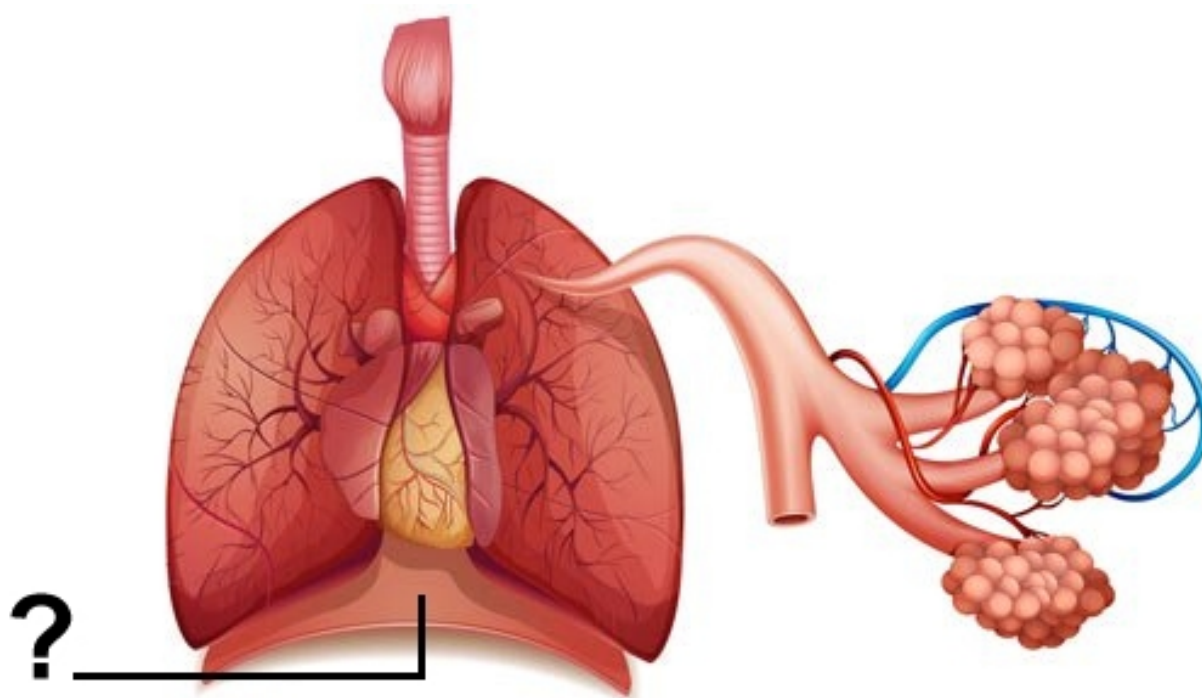
да

нет

не знаю

Задание 42

Оцените верность суждения. Знаком вопроса на рисунке обозначена диафрагма.

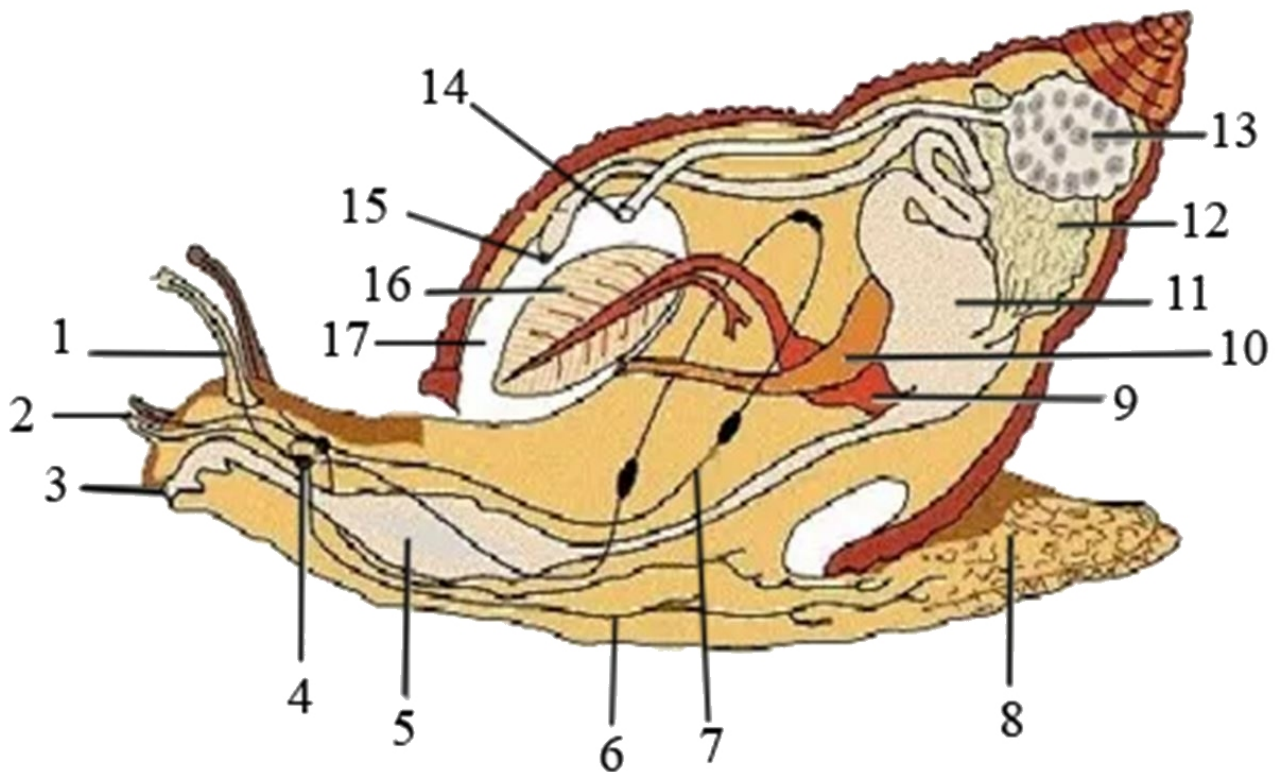


- да
- нет
- не знаю

Задание 43

Внимательно рассмотрите схему строения брюхоногого моллюска и определите, какими цифрами обозначены следующие органы:

- А – анальное отверстие
- Б – надглоточный нервный узел
- В – желудок
- Г – половая железа
- Д – жабра
- Е – почка



Ответ представьте в виде букв и соответствующих им цифр без пропусков и знаков препинания. Ответ упорядочьте по буквам, по алфавиту. Например: А13Б3В1Г4Д10Е2

Будьте внимательнее – другой формат ввода ответа при автоматической компьютерной проверке будет считаться неверным!

Задание 44

Установите соответствие между суставом тела человека и его типом:

- А – крестцово-подвздошный сустав
- Б – плечевой сустав
- В – сочленение атланта с эпистрофеем
- Г – межфаланговые суставы кисти

- 1– блоковидный
- 2– шаровидный
- 3– плоский
- 4– цилиндрический

Ответ представьте в виде букв и соответствующих им цифр без пропусков и знаков препинания. Ответ упорядочьте по буквам, по алфавиту. Например: А2Б3В1Г4

Будьте внимательнее – другой формат ввода ответа при автоматической компьютерной проверке будет считаться неверным!

Задание 45

Расположите процессы гуморальной регуляции содержания глюкозы в крови в правильном порядке:

А –Расщепление гликогена.

Б –Увеличение концентрации глюкозы в крови.

В –Уменьшение концентрации глюкозы в крови.

Г –Активация секреторных клеток поджелудочной железы.

Д –Выделение глюкагона в кровь.

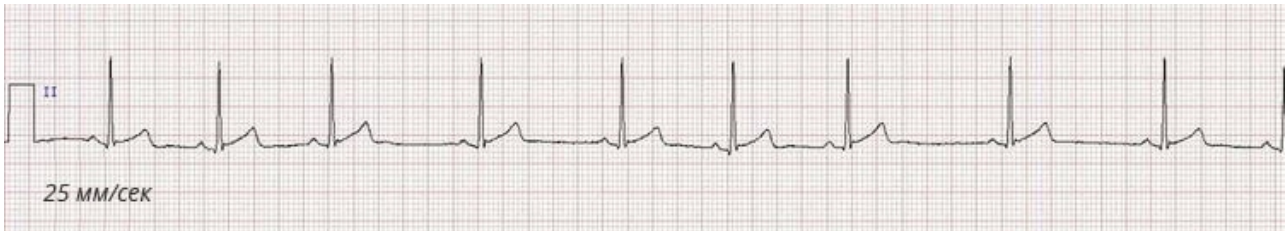
Е –Активация клеток печени.

Впишите буквы в поле ответа без пробелов и знаков препинания. Например: АЕВГБД

Будьте внимательнее – другой формат ввода ответа при автоматической компьютерной проверке будет считаться неверным!

Задание 46

Электрокардиограмма (ЭКГ) - это графическая запись электрических потенциалов, сопровождающих работу сердца.



У пациента в течение одной минуты регистрировали ЭКГ. Затем измерили расстояние между R-зубцами. Среднее значение RR-интервалов составило 1125 мс. Рассчитайте среднюю частоту сердечных сокращений у данного пациента (за 1 минуту). Полученное значение округлите до целого числа и самостоятельно впишите цифры в поле для ответа.